

Leggere i dati per...

- il percorso di autovalutazione della scuola;
- individuare i punti di forza e gli eventuali punti di debolezza della nostra proposta educativa;
- fornire informazioni affidabili e utili a orientare le scelte didattiche;
- migliorare e potenziare l'offerta formativa;
- assicurare il successo formativo di ciascun alunno.

Organizzazione dell'attività di analisi



CLASSI III

Media (di scuola)

Inferiore alla media (di scuola)

Superiore alla media (di scuola)

Istituzione scolastica nel suo complesso - ITALIANO

Classi/Istituto	Media del punteggio percentuale al netto del <i>cheating</i>	Esiti degli studenti al netto del <i>cheating</i> nella stessa scala del rapporto nazionale	Punteggio LAZIO (60,6)	Punteggio Centro (61,7)	Punteggio Italia (60,3)	<i>cheating</i> in percentuale
412010370801	65,5	199.2	Sign. Sup.	Sign. Sup.	Sign. Sup.	0,0
412010370802	68.5	205.2	Sign. Sup.	Sign. Sup.	Sign. Sup.	0,0
412010370803	68.9	204.8	Sign. Sup.	Sign. Sup.	Sign. Sup.	0.0
412010370804	59.3	183.4	Non sign.differ.	Sign.infer.	Sign.infer.	0,0
412010370805	61.1	188.2	Non sign.differ.	Nonsign.diff.	Sign.sup.	0,0
412010370806	51.0	147.4	Sign.infer.	Sign. infer.	Sign. infer.	36.0
412010370807	52.5	169.0	Sign.infer.	Sign. Infer.	Sign. Infer.	0.0
FRIC851002	61,6	186.6	Non sig.diff.	Non sig.diff.	Sign. Sup.	5.0

PROVA DI ITALIANO

classi III

Media punteggio percentuale generale IC3 Sora - scuola media

- **61.6** punti percentuale rispetto al campione medio del risultato del **Lazio (60.6)** e delle regioni del **centro** (Toscana, Lazio, Marche, Umbria: **61.7**), pertanto non significativamente differente
- rispetto al punteggio medio dell'**Italia (60.3)**, **pertanto significativamente superiore**
- 4 classi su 7 registrano un valore percentuale superiore alla media del campione nazionale e 3 su 7 hanno un valore inferiore
- una classe registra un cheating del 36,0 con un risultato medio di 51.0 che corrisponde a 9,7 punti in meno rispetto al dato nazionale, ciò conferma il **danno** apportato alla classe in presenza di **un alto cheating**; tutte le altre classi non hanno fatto rilevare cheating.

CLASSI III

Media (di scuola)

Inferiore alla media (di scuola)

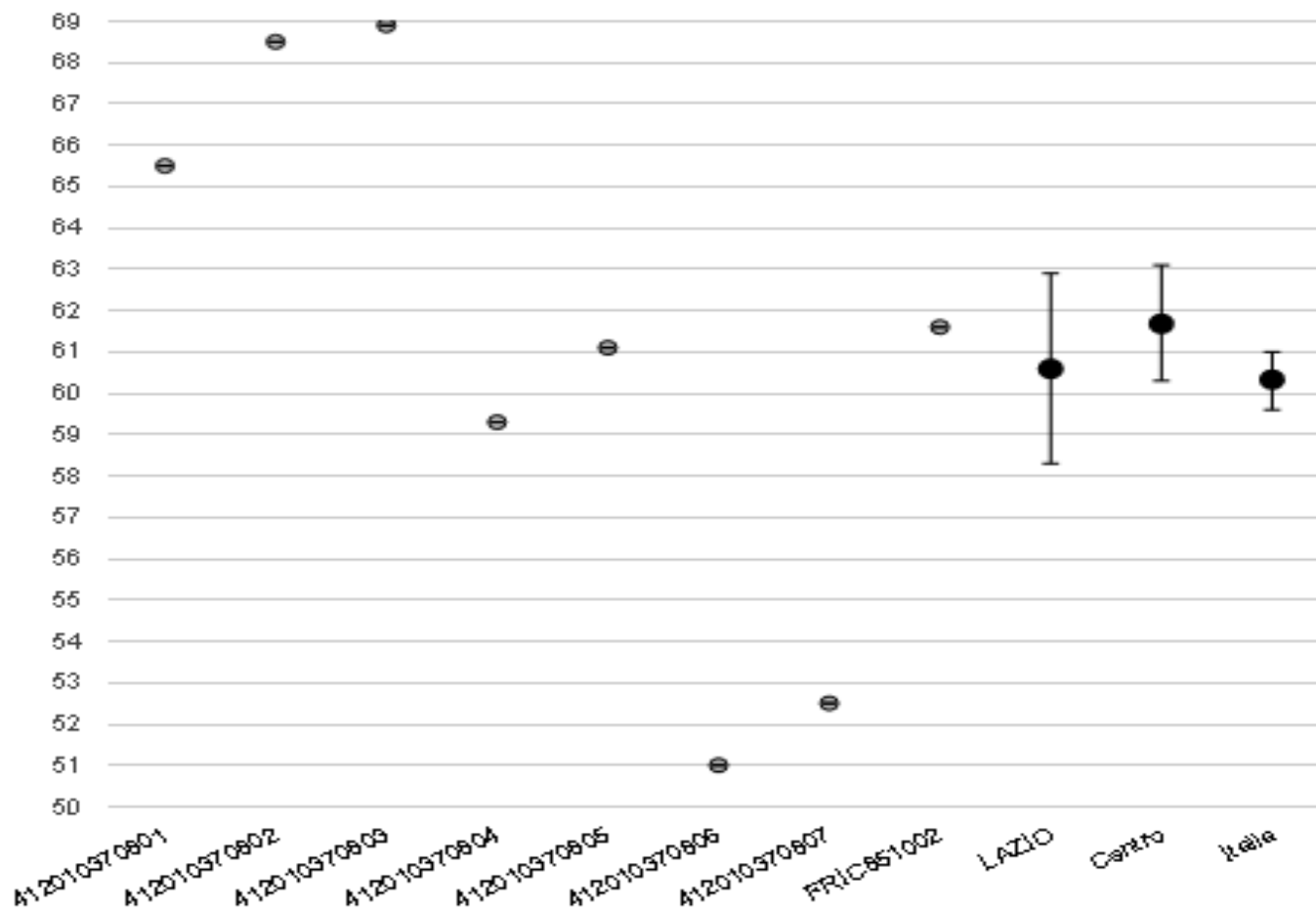
Superiore alla media (di scuola)

Istituzione scolastica nel suo complesso – **MATEMATICA**

Classi/Istituto	Media del punteggio percentuale al netto del <i>cheating</i>	Esiti degli studenti al netto del <i>cheating</i> nella stessa scala del rapporto nazionale	Punteggio LAZIO (52.1)	Punteggio Centro (54.3)	Punteggio Italia (53.5)	<i>cheating</i> in percentuale
412010370801	60.2	206.1	Sign. Sup.	Sign. Sup.	Sign. Sup.	0,0
412010370802	64.6	209.8	Sign. Sup.	Sign. Sup.	Sign. sup.	3,0
412010370803	60,7	201.2	Sign. Sup.	Sign. Sup.	Sign. Sup.	2.0
412010370804	49.9	181.3	Sign. Infer.	Sign.infer.	Sign.infer.	0,0
412010370805	61.1	202.0	Sign. Sup.	Sign. Sup.	Sign. Sup.	1,0
412010370806	68.5	219.1	Sign. Sup.	Sign. Sup.	Sign. Sup.	18.0
412010370807	42.9	168.1	Sign. Infer.	Sign. Infer.	Sign. Infer.	0.0
FRIC851002	59.4	200.3	Sign. Sup.	Sig. sup.	Sign. Sup.	4.0

Scuola media **ITALIANO** RISULTATI COMPLESSIVI

Grafico 1 Italiano - FRIC851002 - Scuola Secondaria di Primo Grado - Classi terze -
Istituzione scolastica nel suo complesso



PROVA DI MATEMATICA

classe III

Media punteggio percentuale generale IC3 Sora - scuola media

- **59,4** punti percentuale rispetto al campione medio del risultato del **Lazio (52,1)** e delle regioni del **centro** (Toscana, Lazio, Marche, Umbria: **54,3**), pertanto **significativamente superiore**
- rispetto al punteggio medio dell'**Italia (53,5)**, **pertanto significativamente superiore**
- 5 classi su 7 registrano un valore percentuale superiore alla media del campione nazionale e 2 su 7 hanno un valore inferiore
- una classe registra un cheating dell' **18,0** con un risultato medio di **68.5** che corrisponde a **15** punti in più rispetto al dato nazionale; tre classi fanno registrare un cheating non particolarmente significativo; in tre classi non è stato rilevato cheating.

Scuola media **MATEMATICA** RISULTATI COMPLESSIVI

Grafico 1 Matematica - FRIC851002 - Scuola Secondaria di Primo Grado - Classi terze - Istituzione scolastica nel suo complesso

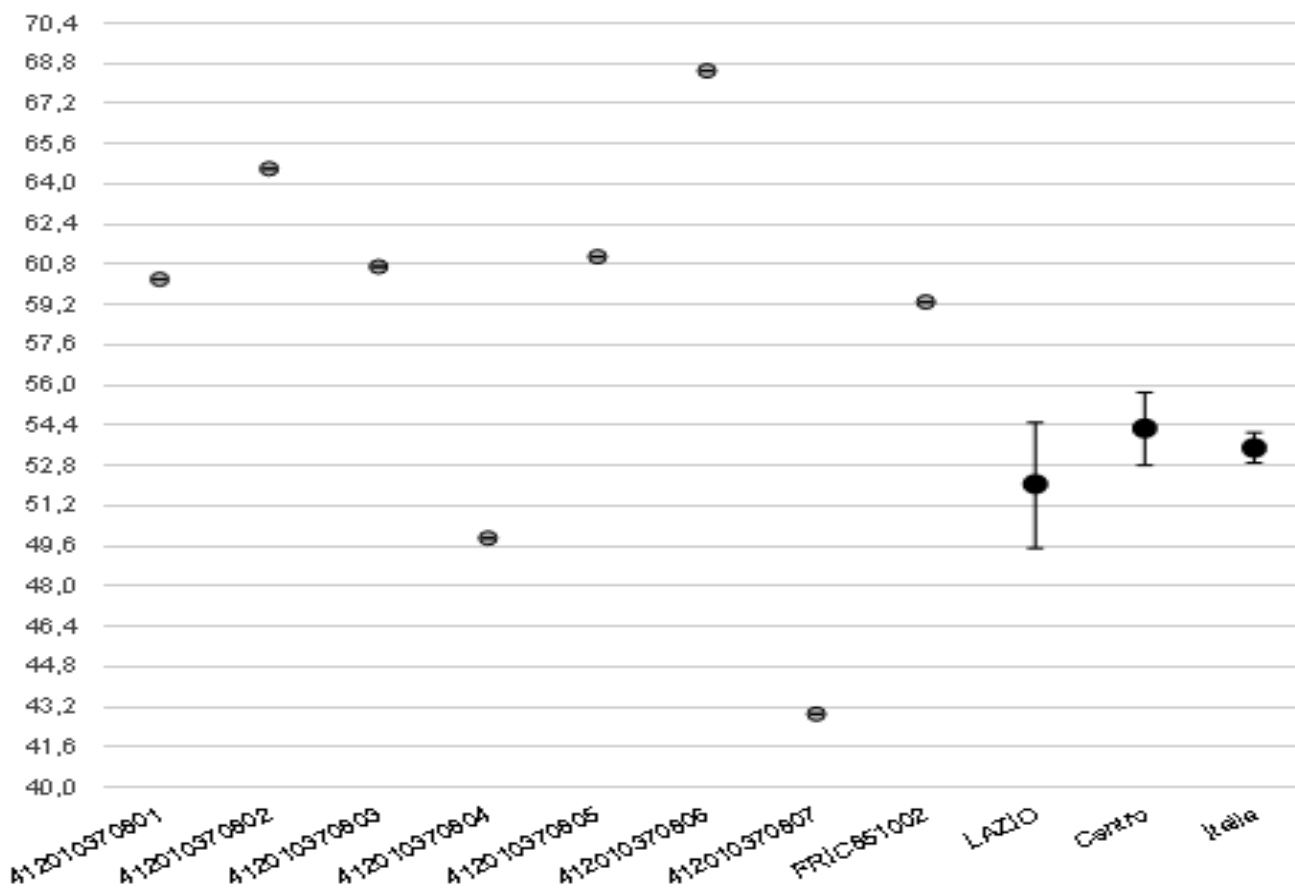


Grafico 1 **italiano** parti della prova

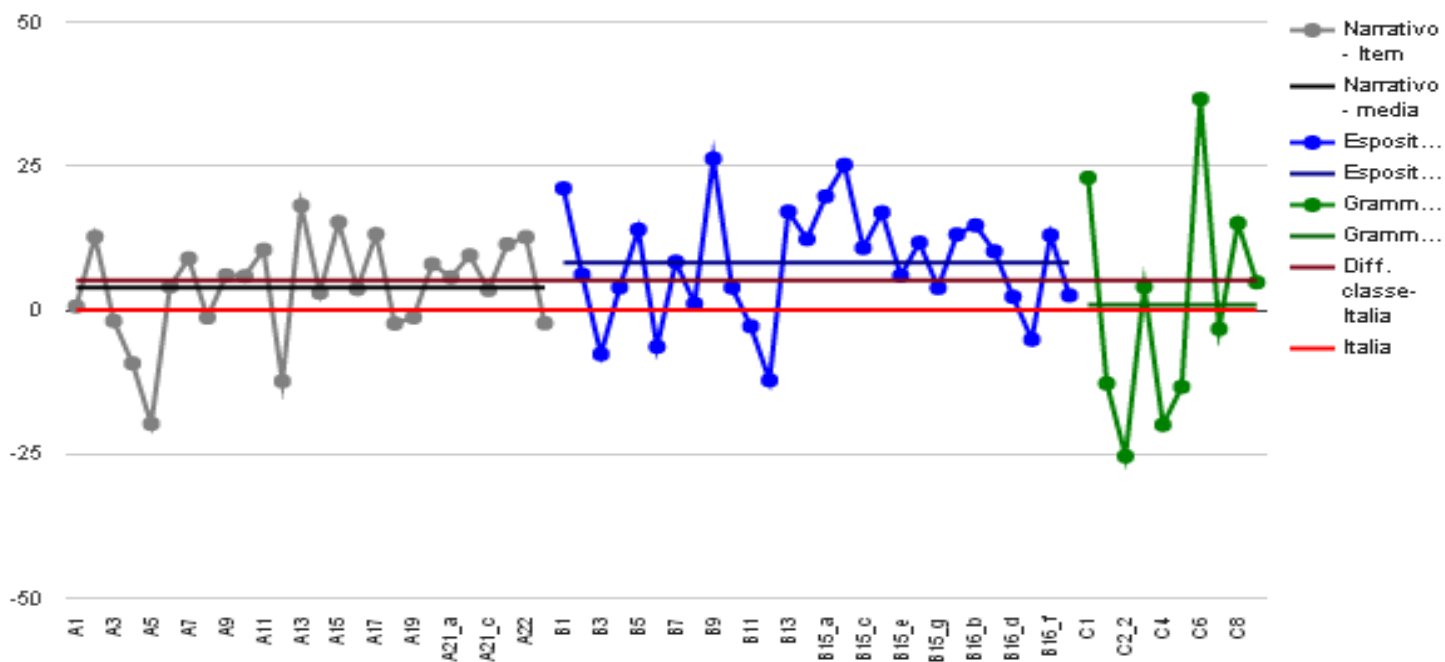


Grafico 2 **italiano** parti della prova

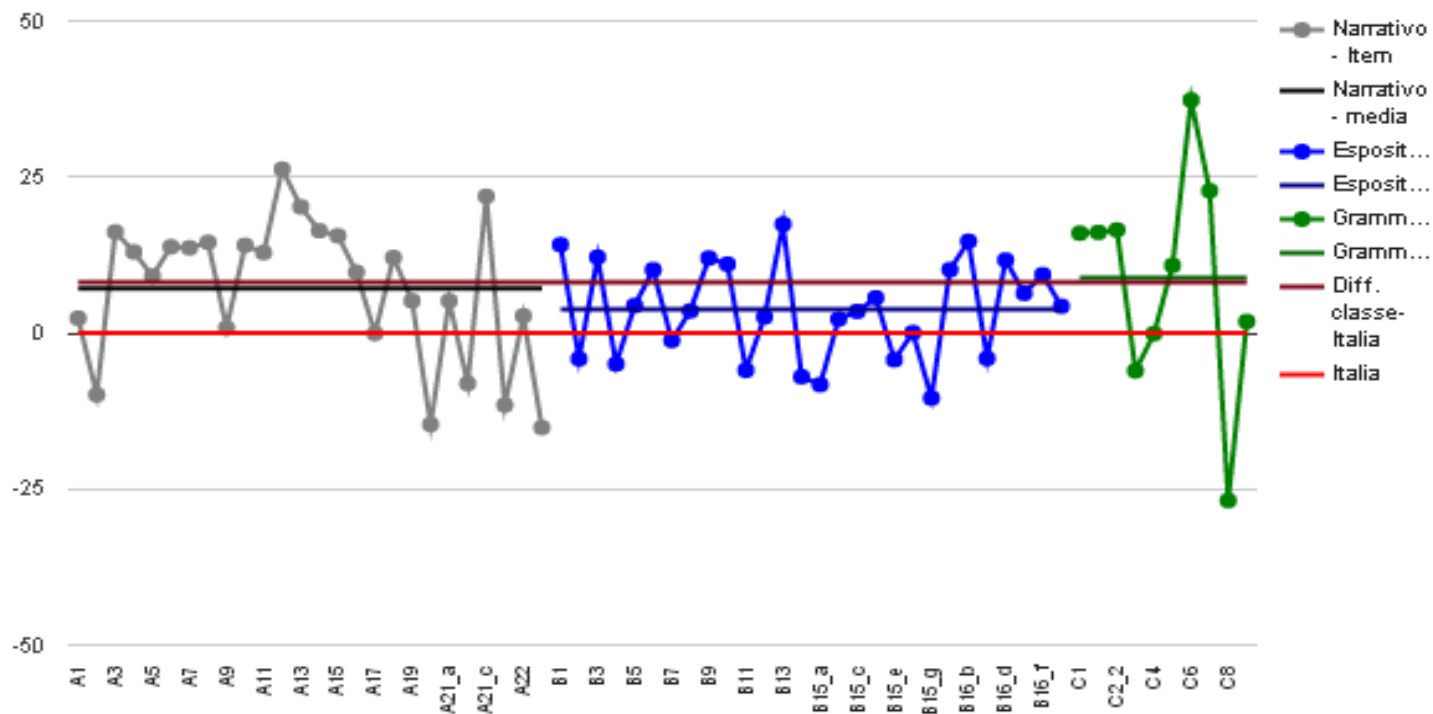


Grafico 3 **italiano** parti della prova

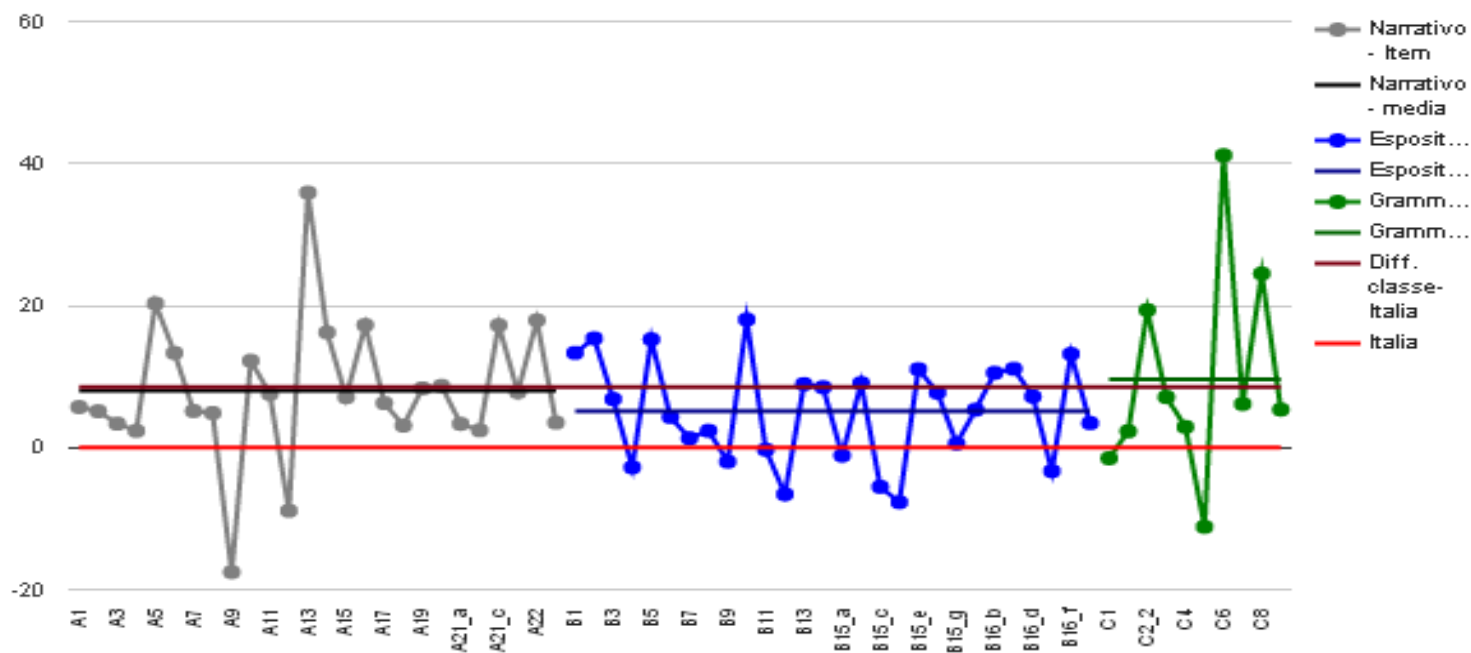


Grafico 4 **italiano** parti della prova

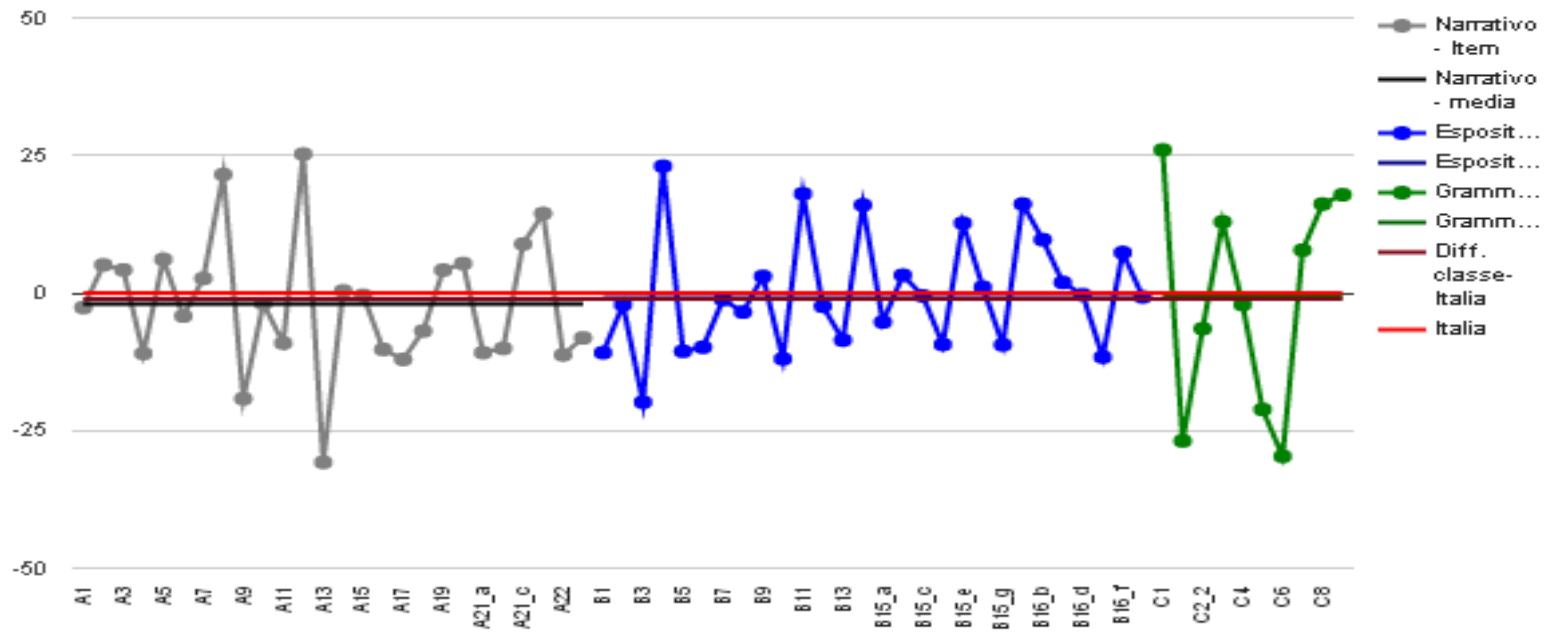


Grafico 5 **italiano** parti della prova

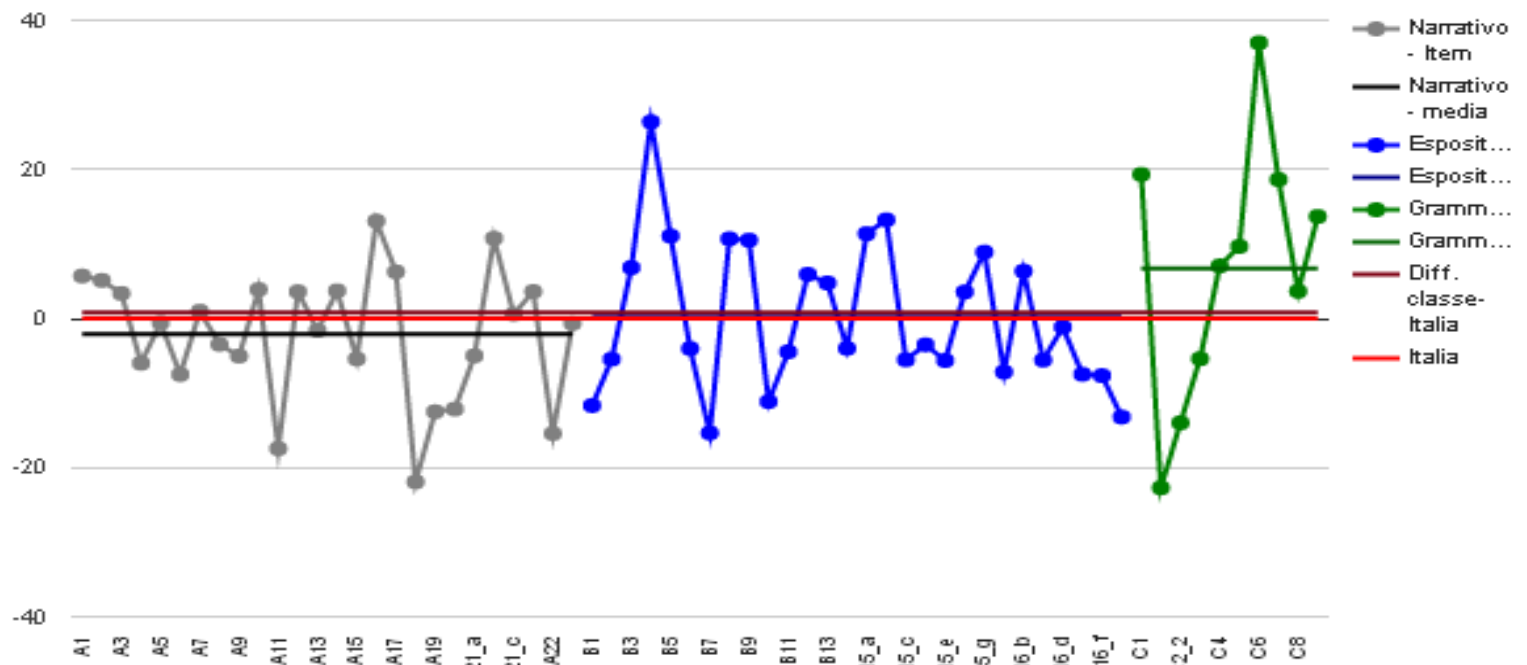


Grafico 6 **italiano** parti della prova

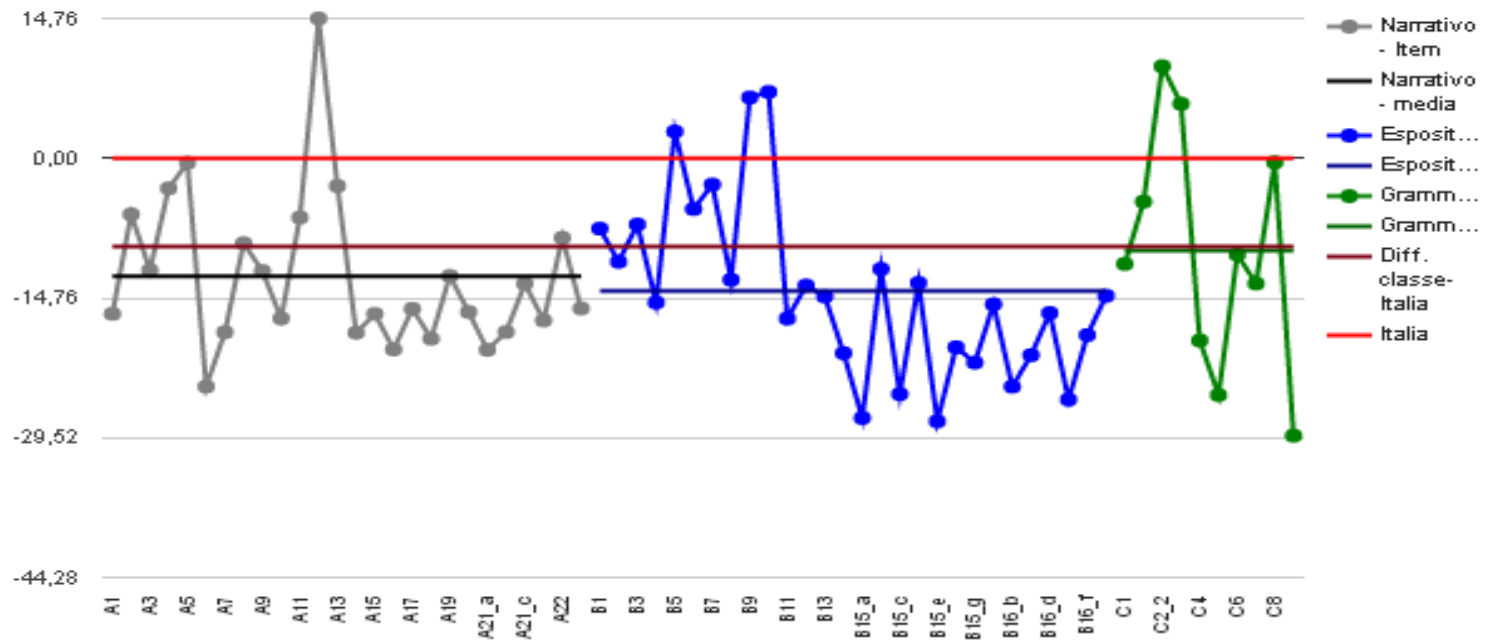
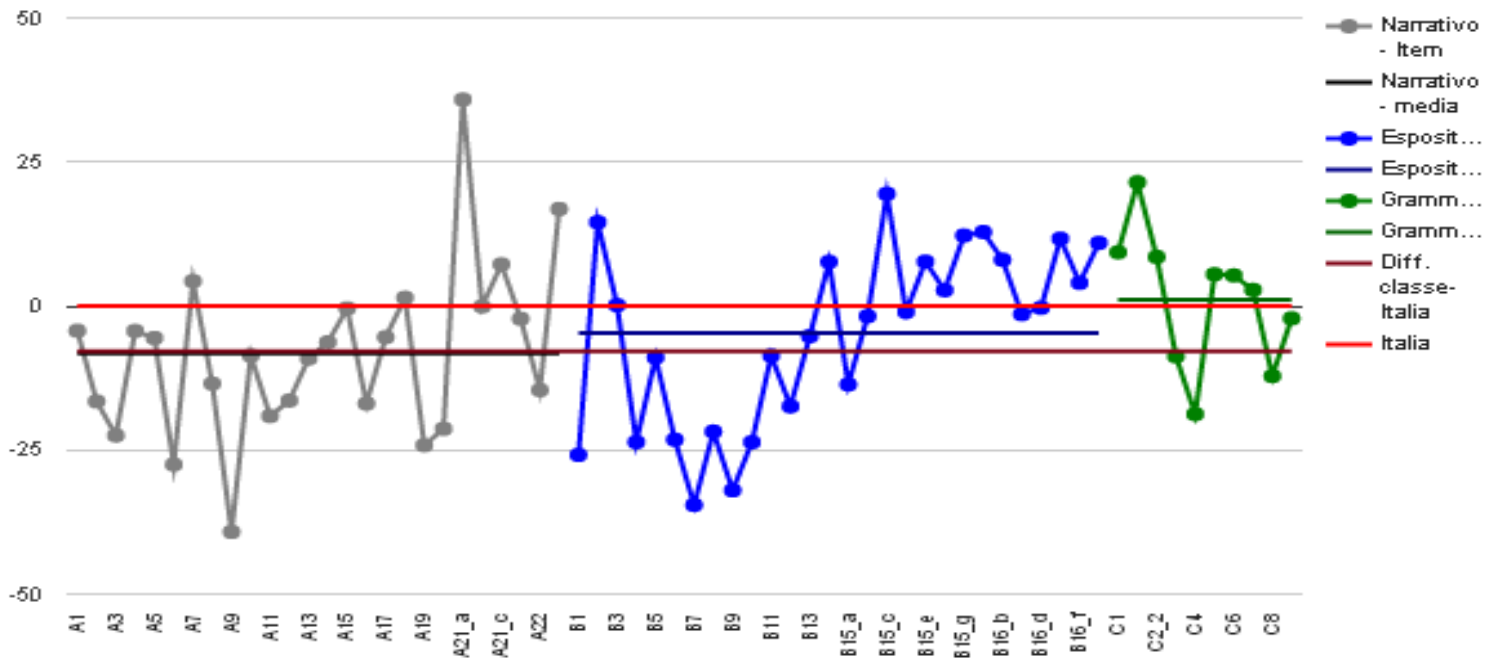


Grafico 7 **italiano** parti della prova



Italiano: esiti conseguiti nelle parti del testo

- I risultati complessivi ottenuti in lingua italiana sono sostanzialmente in linea con la media del centro italia e superiori a quella nazionale;
- 3 classi si collocano al di sopra della media (due di molto) e 3 classi si collocano al di sotto (due di molto);
- Le prestazioni migliori riguardano il testo narrativo, criticità emergono nel testo espositivo e in grammatica

Grafico 1 **matematica** parti della prova

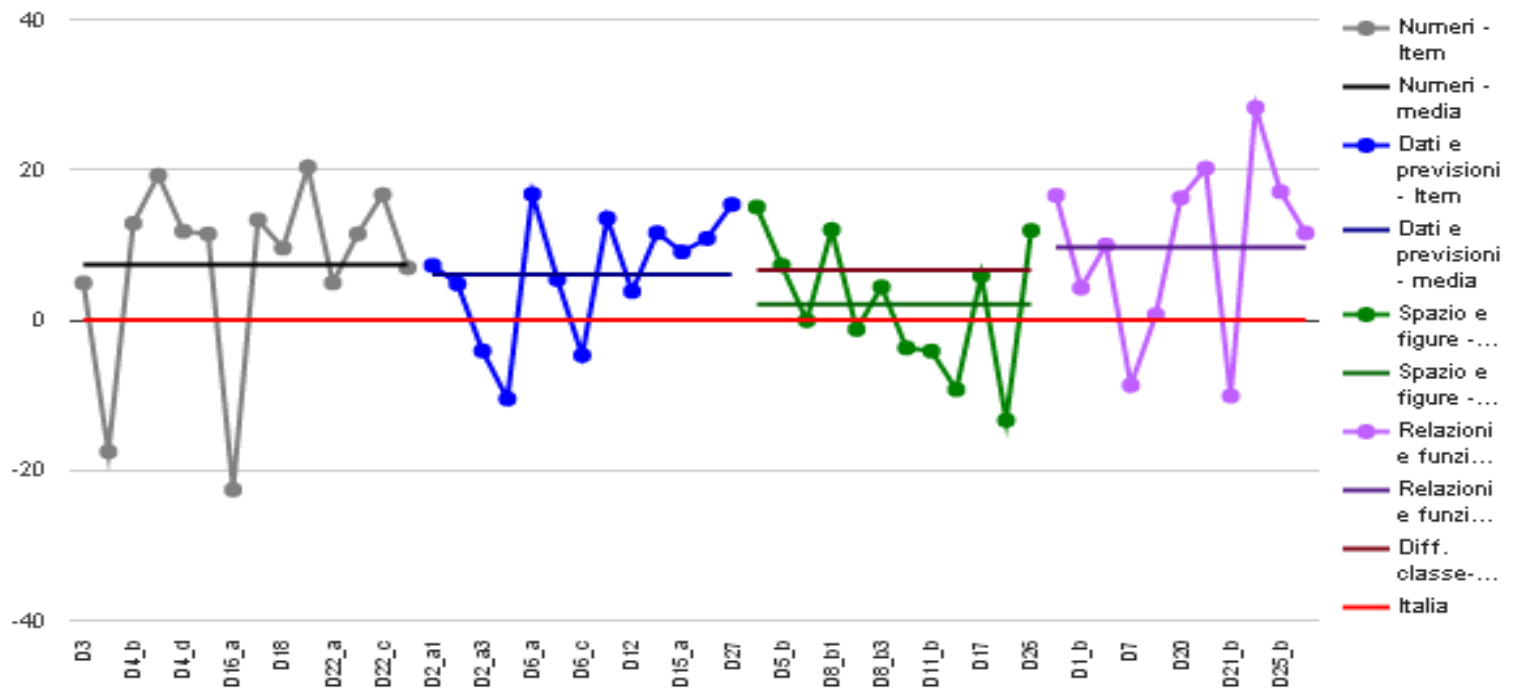


Grafico 2 **matematica** parti della prova

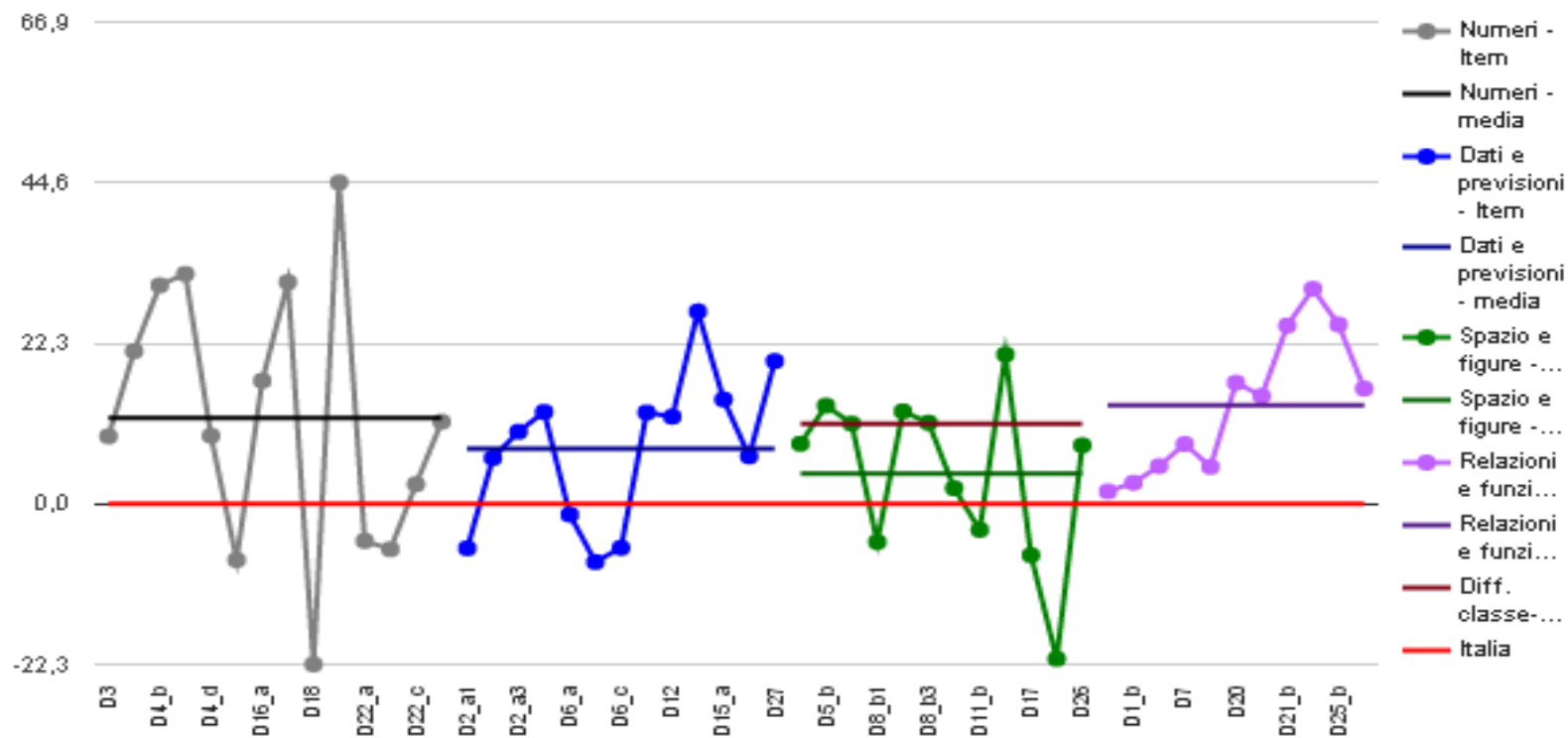


Grafico 3 **matematica** parti della prova

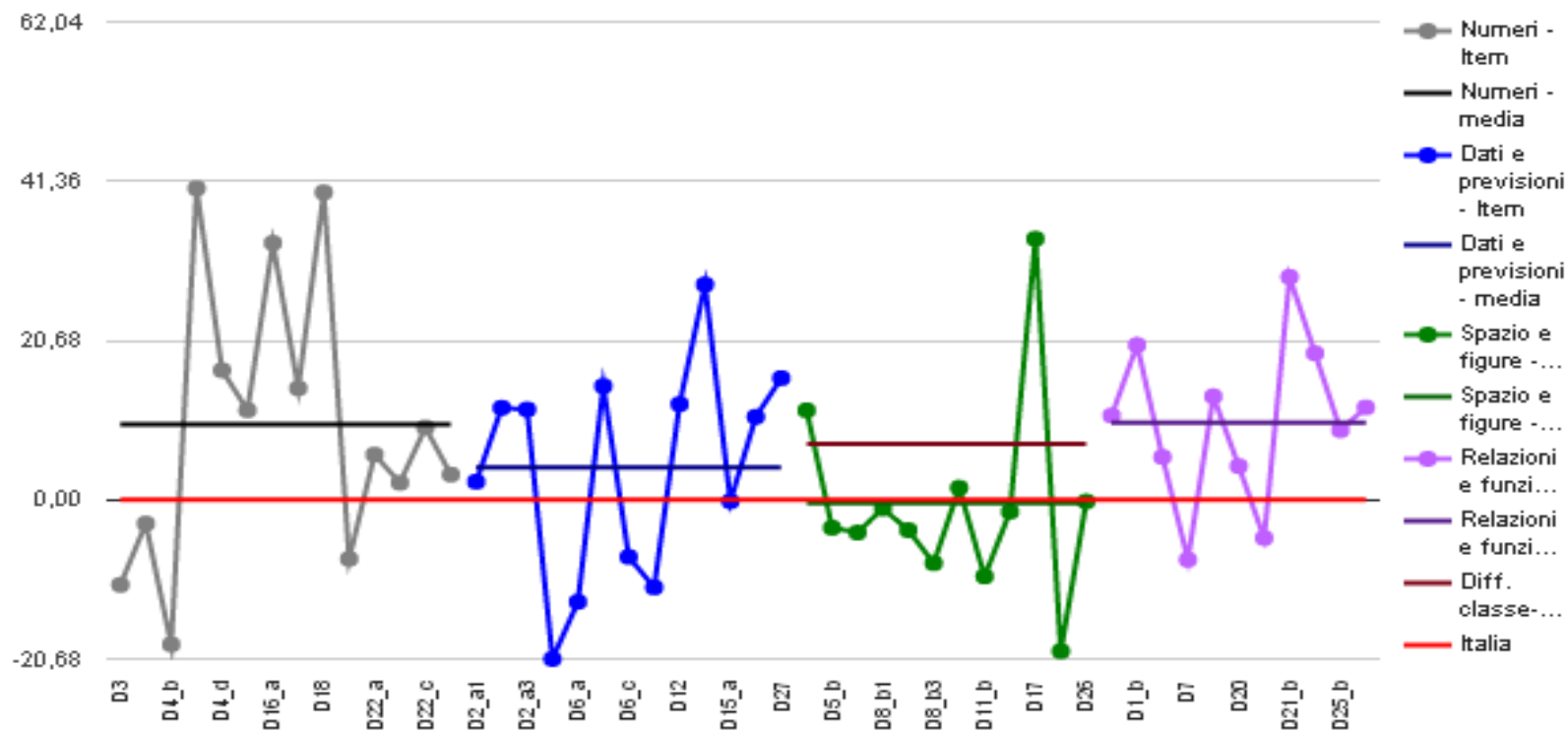


Grafico 4 **matematica** parti della prova

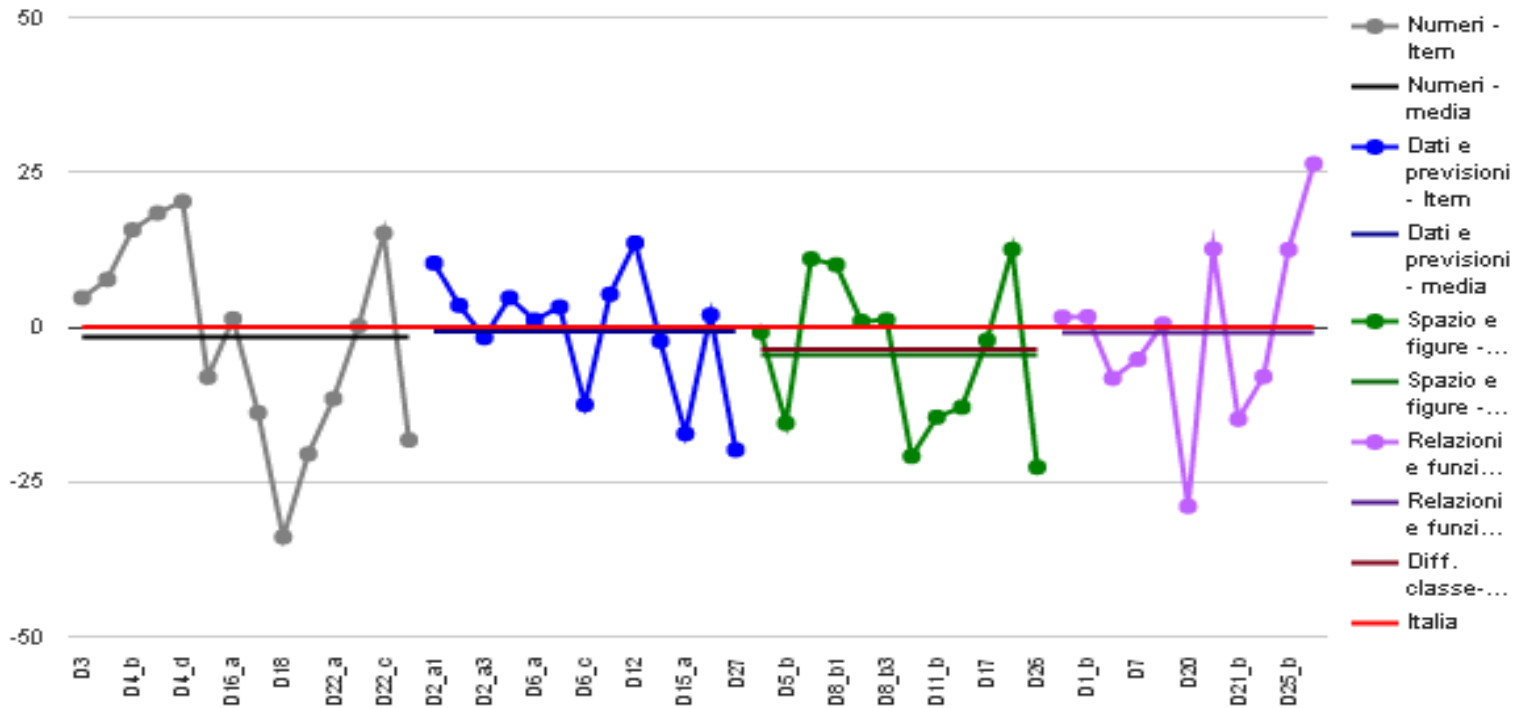


Grafico 5 **matematica** parti della prova

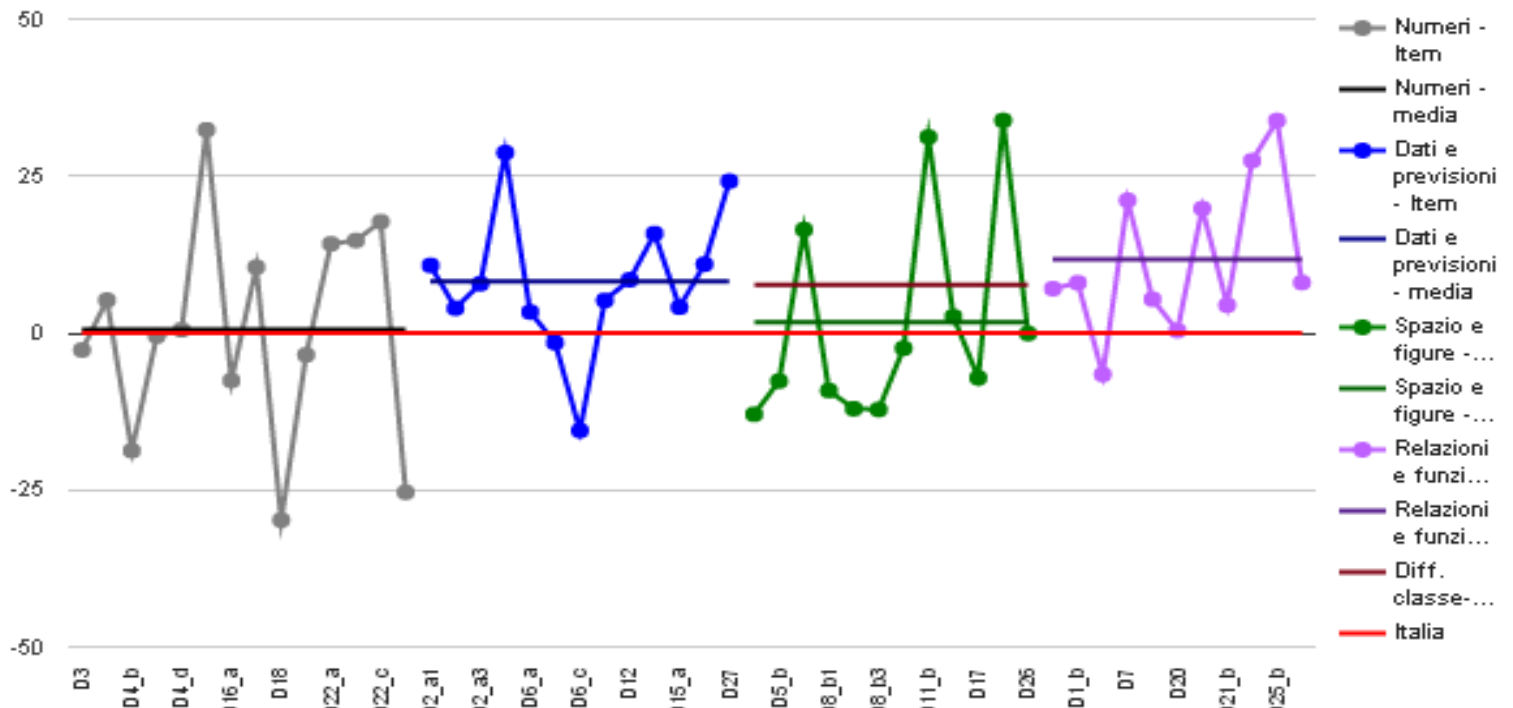


Grafico 6 **matematica** parti della prova

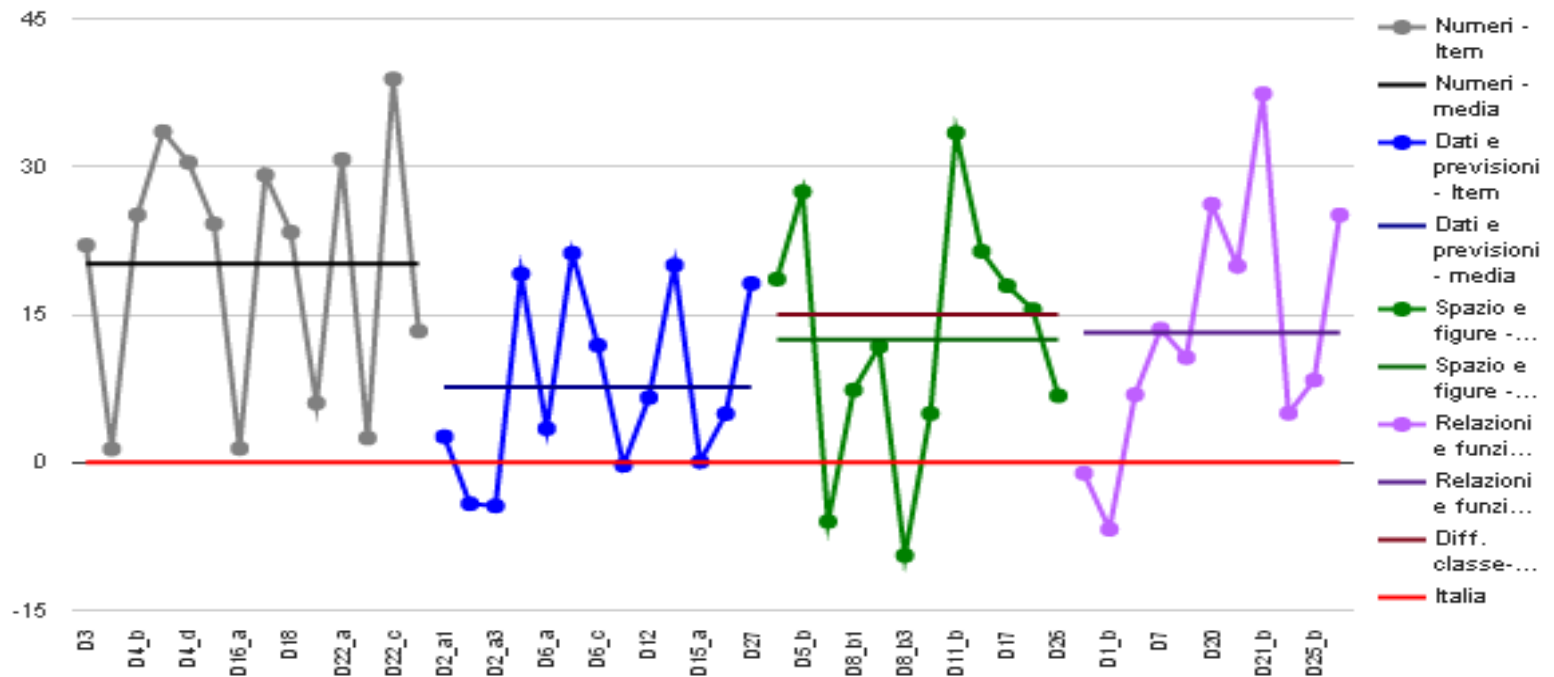
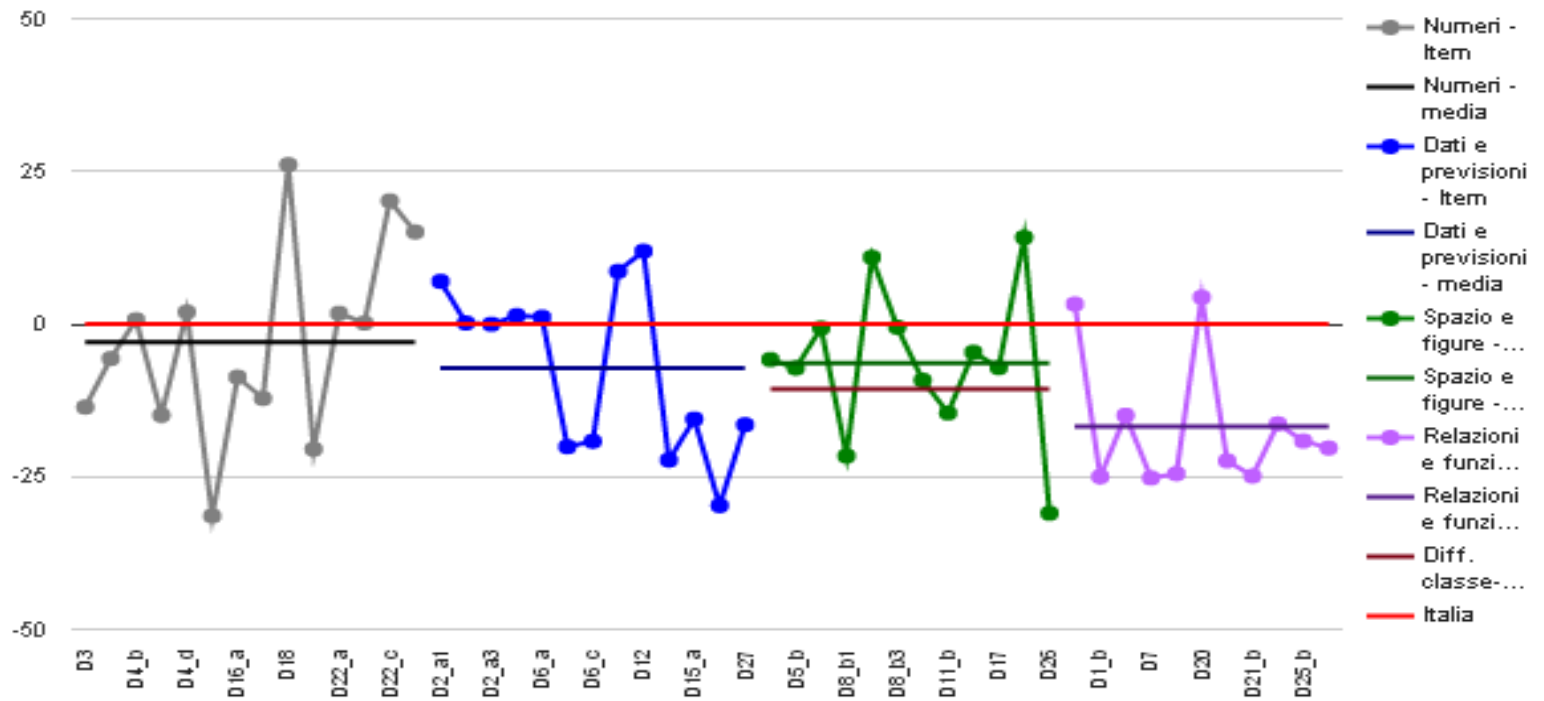


Grafico 7 **matematica** parti della prova



Matematica: esiti conseguiti nelle parti della prova

- I risultati complessivi ottenuti sono superiori rispetto alle medie: del Lazio, del Centro e Nazionale;
- 5 classi si collocano al di sopra della media (tre di molto) e 2 classi si collocano al di sotto (una in modo significativo);
- Le prestazioni migliori riguardano i seguenti ambiti: Relazioni e Funzioni, Dati e Previsioni; alcune criticità riguardano, anche se non in modo omogeneo, gli ambiti di: Numeri, Spazio e Figure.

Tavola 2A Italiano parti della prova

FRIC851002 , profilo di accesso Dirigente scolastico Prova Nazionale 2014

Tavola 2A- Parti della prova

Istituzione scolastica nel suo complesso

	Testo narrativo		Testo espositivo		Grammatica		Prova complessiva	
	Punteggio medio	Punteggio Italia	Punteggio medio	Punteggio Italia	Punteggio medio	Punteggio Italia	Punteggio medio	Punteggio Italia
01	65,8	61.1	68.2	60.3	60.4	58.6	65.5	60.3
02	69.7		66.8		68.4		68.5	
03	69.7		67.4		69.2		68.9	
04	58.9		60.0		59.0		59.3	
05	59.1		60.9		66.3		61.1	
06	50.2		52.8		49.8		51.0	
07	51.9		48.3		60.7		52.5	
002	61.4		61.4		62.2		61.6	

Tavola 3a matematica: ambiti

FRIC851002 , profilo di accesso Dirigente scolastico Prova Nazionale 2014						Tavola 3A - Ambiti					
Istituzione scolastica nel suo complesso						RELAZIONI E FUNZIONI		Prova complessiva			
	NUMERI		DATI E PREVISIONI		SPAZIO E FIGURE	Punteggio Italia	Punteggio medio	Punteggio Italia	Punteggio medio	Punteggio Italia	
	Punteggio medio	Punteggio Italia	Punteggio medio	Punteggio Italia	Punteggio medio						
01	56.0	47.0	65.8	60.2	44.9	44.3	71.9	61.5	60.2	53.5	
02	60.2		72.1		48.6				76.0		64.6
03	57.0		68.2		43.7				72.3		60.7
04	41.7		56.9		37.8				61.4		49.9
05	46.1		72.5		50.3				74.0		61.1
06	67.6		72.0		57.7				75.5		68.5
07	43.0		47.5		35.6				45.5		42.9
002	53.9		66.2		46.2				69.6		59.4

Conclusioni

Le difficoltà emerse in Italiano, anche se meno diffuse rispetto allo scorso anno, rendono necessario continuare a potenziare le attività volte alla comprensione e analisi di testi espositivi e argomentativi; particolare attenzione deve essere ancora rivolta al consolidamento delle competenze grammaticali.

Anche le difficoltà emerse in Matematica sono meno diffuse rispetto alla prova precedente, e comunque rendono necessario continuare con le attività volte a consolidare le competenze relative agli ambiti di Numeri, Spazio e Figure.